

Panorama Estadístico N°41 – Edición 2018

## Mercado Laboral – Caracterización de la Población Desocupada

### 2do Trimestre 2018

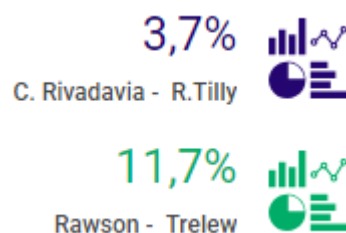
La Dirección General de Estadística y Censos pone a vuestra disposición una caracterización de la población desocupada correspondiente a los aglomerados de Rawson - Trelew y Comodoro Rivadavia – Rada Tilly, producto del procesamiento de datos realizado por esta dependencia a partir de la Encuesta Permanente de Hogares (en adelante EPH).

En el presente informe se realiza un análisis descriptivo caracterizando a la Población Desocupada<sup>1</sup> de los dos aglomerados donde se releva la EPH, a saber, **Comodoro Rivadavia – Rada Tilly** y **Rawson – Trelew**, con datos correspondientes al 2do trimestre del año 2018.

Se procederá a caracterizar la población desocupada según las siguientes características: franja etaria; género; posición en el hogar; nivel educativo alcanzado; tiempo de finalización del último trabajo; y por tipo de desocupado.

Es de suma importancia destacar que los aglomerados mencionados son los únicos en la provincia de Chubut que forman parte de la muestra representativa a nivel país, la cual fue diseñada por INDEC (Instituto Nacional de Estadística y Censos).

Se recuerda que las Tasas de Desocupación<sup>2</sup> (TD), presentadas en el Panorama Estadístico N°40 correspondiente al 2do trimestre del 2018, fueron de **3,7** para el aglomerado **C. Rivadavia – R. Tilly** y de **11,7** para **Rawson – Trelew**.



Es importante destacar que la PEA se ha incrementado respecto al período inmediatamente anterior, lo cual influye sobre el valor de la tasa de desocupación, recordemos que la misma es el cociente de la población desocupada sobre el total de la población económicamente activa.

<sup>1</sup> Población Desocupada: se refiere a personas que, no teniendo ocupación, están buscando activamente trabajo.

<sup>2</sup> Tasa de Desocupación: calculada como porcentaje entre la población desocupada y la población económicamente activa.

Del total de desocupados analizados por la muestra de esta encuesta, en el aglomerado **Rawson - Trelew** el **55,6%** son mujeres, mientras que en aglomerado **C. Rivadavia – R. Tilly** representan el **46,5%**.

### Desocupación por Franja Etaria

De lo relevado por la EPH correspondiente al 2do trimestre 2018, surge que, en ambos aglomerados la población desocupada se concentra en la franja etaria que va de los 20 a los 49 años.

Para el aglomerado **Rawson - Trelew**, el mayor porcentaje de desocupados pertenece a la población que se encuentra entre los 20 a 29 años, representando **50,9%** de la población desocupada, seguido por aquellas personas que tienen entre 30 y 49 años con una participación del **27,7%**.

Mientras que en el aglomerado **C. Rivadavia - R. Tilly** se observa que el mayor porcentaje de población desocupada se ubica en la franja que va de los 20 a los 29 años, representando un **50,3%** de la población desocupada, seguido por aquellos que tienen entre 30 y 49 años (**42,8%**). No se relevaron casos de desocupación para la población que tiene hasta 19 años.

**Gráfico n°1. Población Desocupada según Franja Etaria en Porcentajes. Aglomerado C. Rivadavia - R. Tilly. 2° Trimestre 2017 /1° Trimestre 2018- 2° Trimestre 2018**

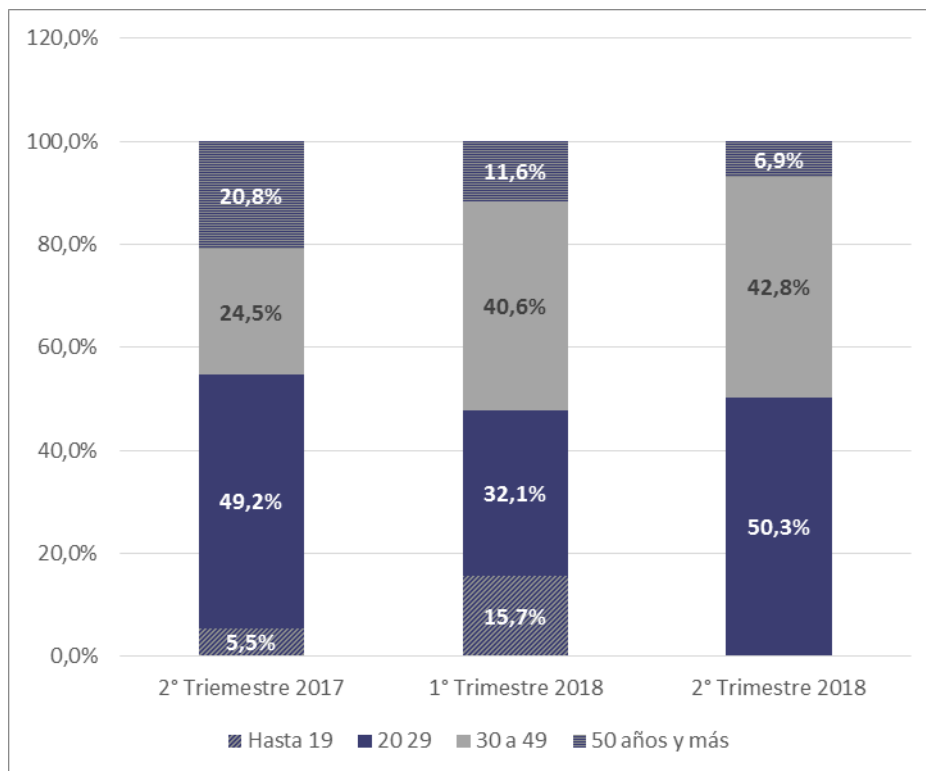
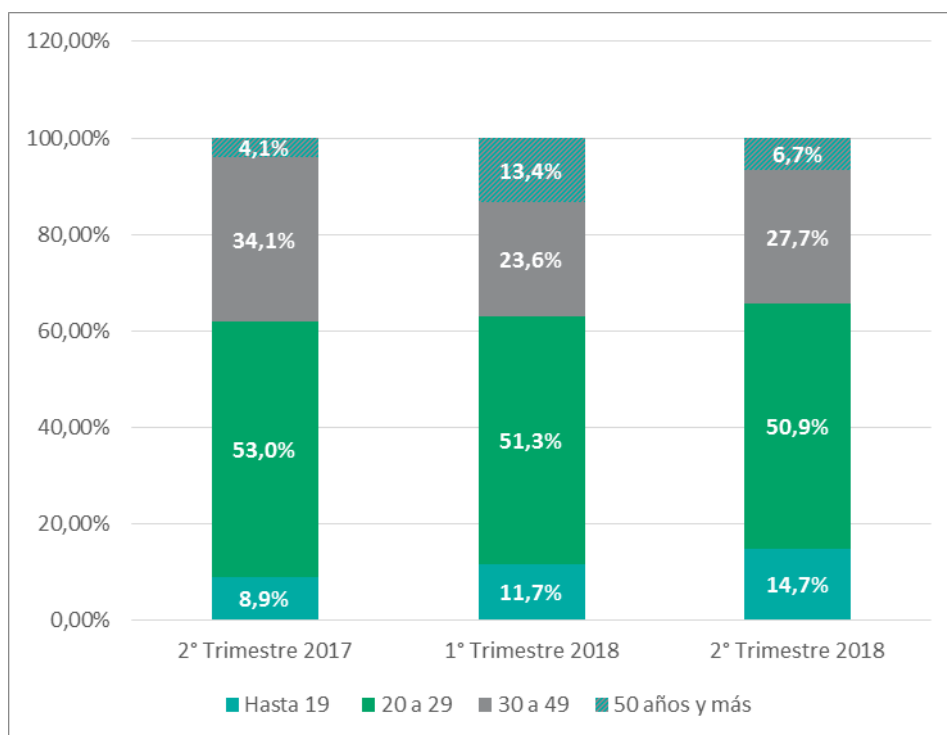


Gráfico n°2. Población Desocupada según Franja Etaria en Porcentajes. Aglomerado Rawson - Trelew. 2° Trimestre 2017 /1° Trimestre 2018- 2° Trimestre 2018



### Población Desocupada según Género

Para el aglomerado **Rawson - Trelew** un **55,6%** de la población desocupada está representada por el género femenino. Mientras que, en el otro aglomerado de referencia, ésta representa un **46,5%**.

Porcentaje de Población Desocupada s/ Género

**44,4%**



**53,5%**

**55,6%**



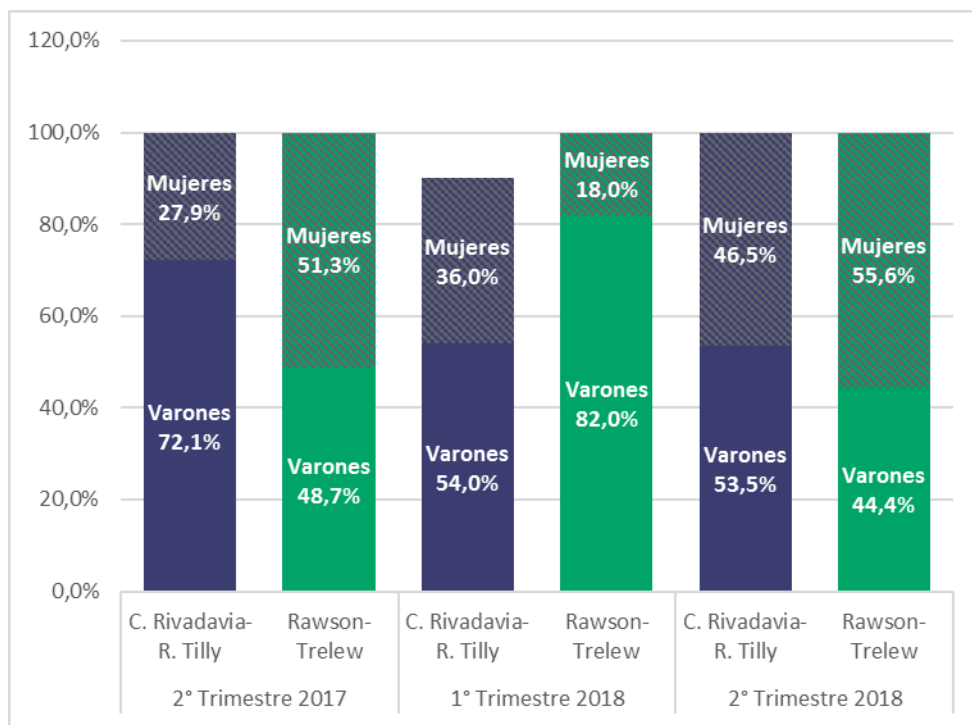
**46,5%**

Se observa, en ambos aglomerados, que la población desocupada que pertenece al género femenino presentó un incremento con respecto al período inmediatamente anterior y al segundo trimestre del año 2017.

ES menester destacar que, según los datos correspondientes al primer trimestre 2018 de la EPH, la población femenina que se encuentra en actividad, es inferior a la población masculina. Siendo la tasa de actividad femenina de un **34,1%** para el aglomerado C. Rivadavia – R. Tilly y de un **44,8%** para el otro aglomerado de referencia. Mientras que la tasa de actividad de la población masculina presenta los siguientes guarismos, un **62,7%** para el aglomerado Rawson – Trelew y un **59,5%** para el aglomerado sur.

Gráfico n°3. Población Desocupada según Género en Porcentajes. Aglomerado Rawson - Trelew y C. Rivadavia - R. Tilly.

2° Trimestre 2017/ 1° Trimestre 2018- 2° Trimestre 2018

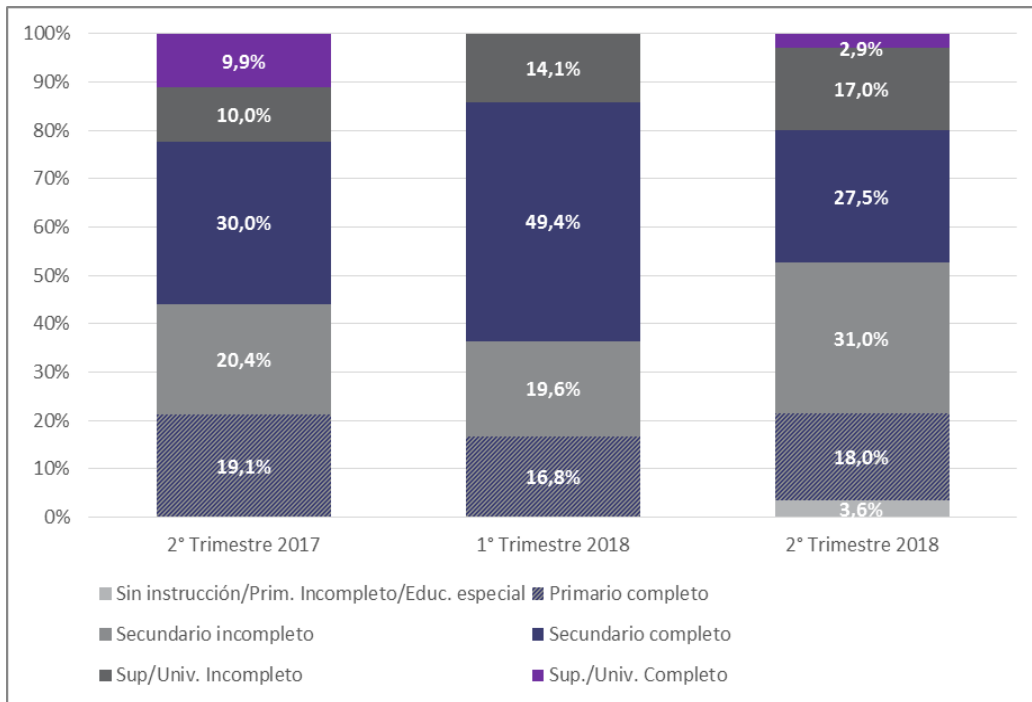


### Porcentaje de Desocupados según Nivel Educativo Alcanzado

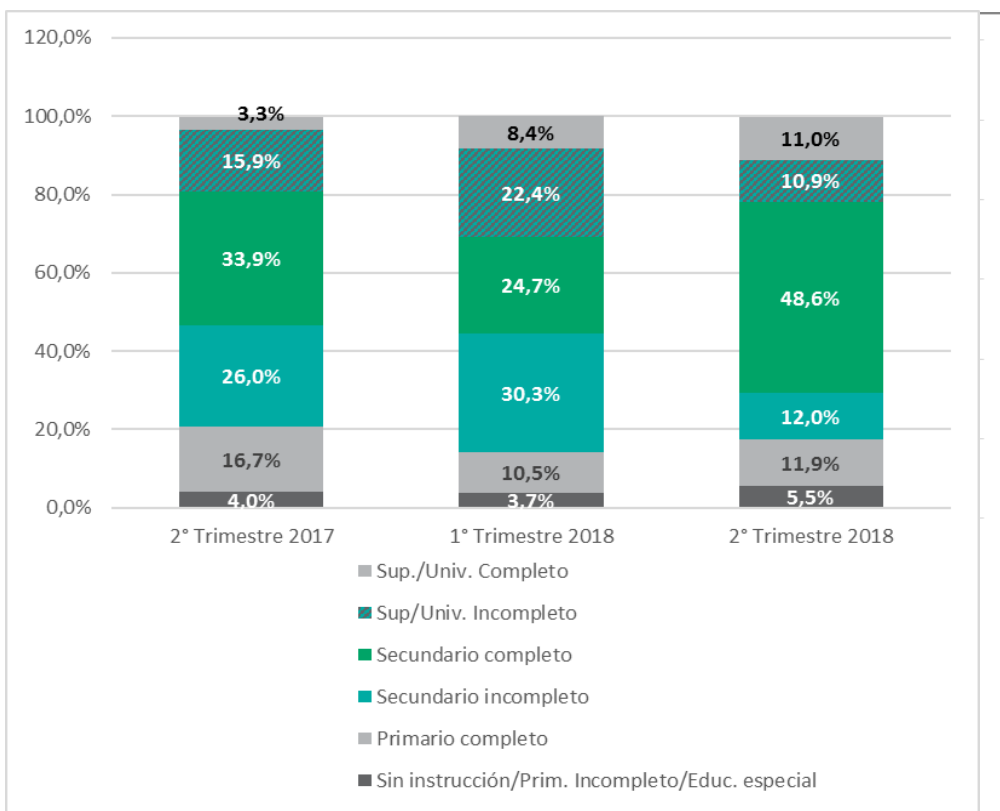
En ambos aglomerados se observa, que el mayor porcentaje de población desocupada está representado por aquellas personas que han alcanzado como máximo, un nivel de educación secundaria, ya sea completo o incompleto.

En el aglomerado **Rawson – Trelew**, el mayor porcentaje de población desocupada está representado por aquella que ha alcanzado como máximo un nivel de educación secundaria completo, representando un **48,6%**, seguido por aquellos que han alcanzado como máximo educación secundaria incompleta. Mientras que, en el otro aglomerado de referencia, la población desocupada que finalizó la secundaria representa un **31,0%** y aquella que ha alcanzado como máximo un nivel de educación secundaria incompleto representa un 27,5%.

**Gráfico n°4. Población Desocupada según Nivel Educativo en Porcentajes. Aglomerado C. Rivadavia – R. Tilly. 2° Trimestre 2017/1° Trimestre 2018- 2° Trimestre 2018**



**Gráfico n°5. Población Desocupada según Nivel Educativo en Porcentajes. Aglomerado Rawson - Trelew. 2° Trimestre 2017/1° Trimestre 2018- 2° Trimestre 2018**



### Población Desocupada según Tipo de Desocupado

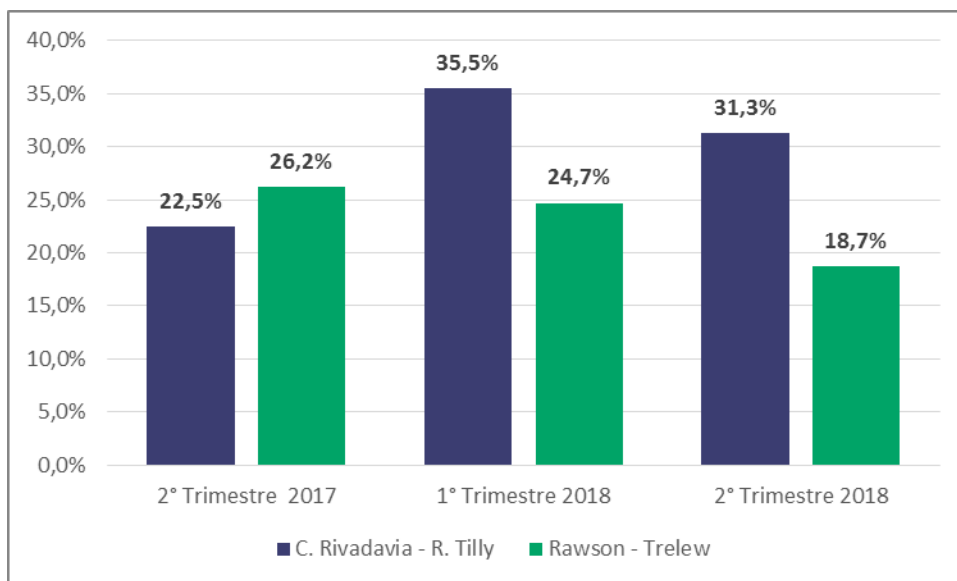
En el aglomerado **Rawson - Trelew** el **9,2%** de los desocupados corresponde a nuevos trabajadores y el **90,8%** restante a antiguos trabajadores. Mientras que en aglomerado **C. Rivadavia - R. Tilly** el **25,0%** corresponde a nuevos trabajadores<sup>3</sup>.



### Porcentaje de Desocupados según Posición en el Hogar

Respecto del período inmediatamente anterior se observa que el número de desocupados que es jefe de hogar ha disminuido en ambos aglomerados (ver gráfico n°6) ~~pasando de 26,6% a 24,7%~~ en el aglomerado **Rawson-Trelew** y de 54,3% a **35,5%** en el otro aglomerado de referencia.

Gráfico n°6. Porcentaje de Población Desocupada que es Jefe de Hogar. Aglomerado Rawson – Trelew y C. Rivadavia – R. Tilly. 2° Trimestre 2017/1° Trimestre 2018 – 2° Trimestre 2018



<sup>3</sup> Son aquellos que se han incorporado recientemente al mercado laboral o que su última ocupación fue hace más de 3 años. Mientras que los antiguos trabajadores representan a aquellos que han tenido algún trabajo en los últimos 3 años.

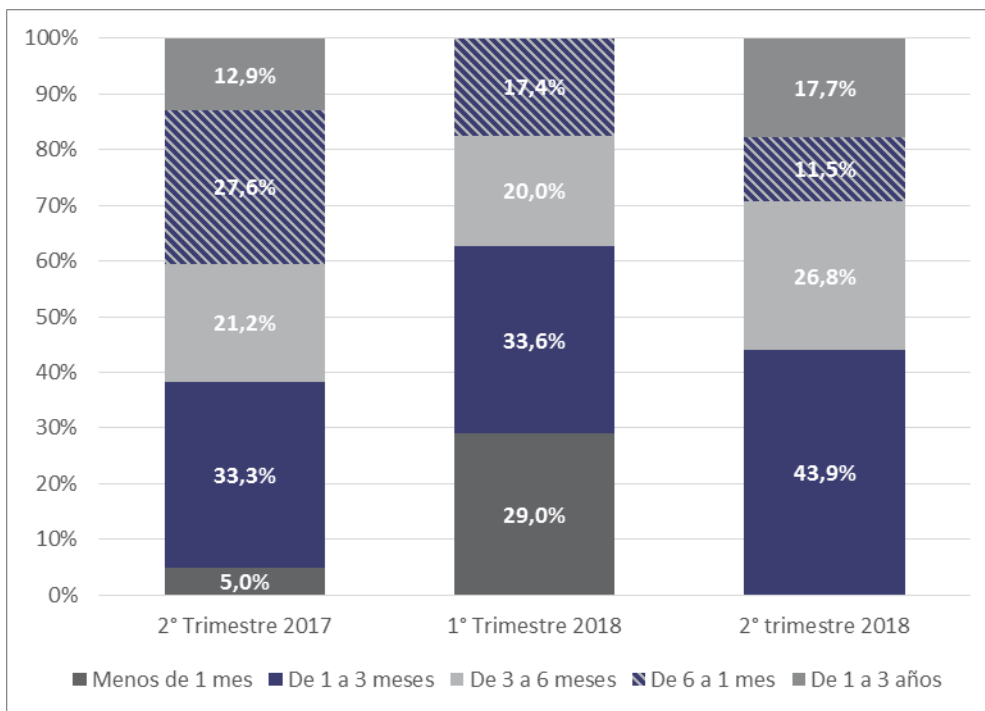
### **Población Desocupada según Tiempo de Finalización del Último Trabajo.**

Según lo relevado por la EPH, para el segundo trimestre 2018, en ambos aglomerados, el mayor porcentaje de la población desocupada está representado por aquellos que tuvieron su última ocupación hace menos de 3 meses.

En el aglomerado **Rawson - Trelew**, del total de la población desocupada relevada en la muestra, el mayor porcentaje está representado por aquellos que tuvieron su última ocupación en un período de 1 a 3 meses al momento de realizarse la encuesta (**37,1%**), seguido por aquellos cuya última ocupación fue en un período inferior a 1 mes (**24,5%**).

En el aglomerado sur de la provincia, la población desocupada se encuentra representada en 43,9% por aquella porción que se encuentra desocupada en un período superior a un mes e inferior a 3 meses, seguido por quienes han finalizado su última ocupación en un lapso de tiempo que va de los 3 a los 6 meses.

**Gráfico n°7. Población Desocupada Tiempo de Finalización del Último Trabajo en Porcentajes. Aglomerado C. Rivadavia – R. Tilly. 2° Trimestre 2017/1° Trimestre 2018-2° Trimestre 2018**



**Gráfico n°8. Población Desocupada Tiempo de Finalización del Último Trabajo en Porcentajes. Aglomerado Rawson – Trelew. 2° Trimestre 2017/1° Trimestre 2018-2° Trimestre 2018**

